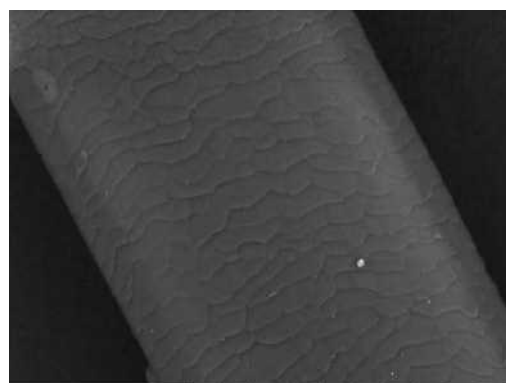
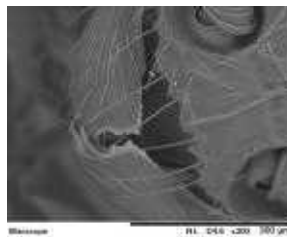


電子顕微鏡を使ってみよう

(協力：(株)日立ハイテクノロジーズ)



自分の髪の毛を
観察してみませんか？

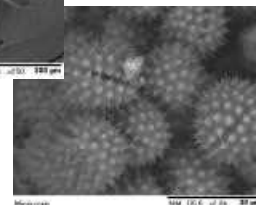


アリの頭



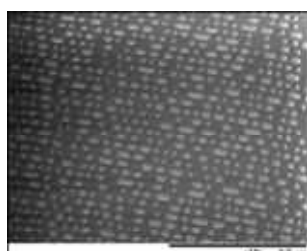
バッタの脚先

花粉



Miniscope 2016/08/22 10:54 NL D4.6 x1.0k 100 μm
埼玉県立所沢高等学校 Hitachi TM3030

(公開講座に参加された方が撮影したもの)



ブルーレイディスク



かび



歯ブラシ



ダニ

(日立ハイテクノロジーズ提供)

日時：平成30年2月17日(日) 1回2組 60分程度(30分間隔で10回実施します。)

内容：(株)日立ハイテクノロジーズの協力をいただいて、卓上顕微鏡TM3030をお借りしました。参加された全員の方に電子顕微鏡を操作していただけるように30分ごとにずらして実施いたします。(小学生でも簡単に操作できる高性能の電子顕微鏡です。)

(株)日立ハイテクノロジーズ 卓上顕微鏡TM3030 <http://www.hitachi-hightech.com/jp/tm/>

場所：所沢高校3号館1階化学実験室

対象：どなたでも可(小学生以下の場合は中学生以上の方の付き添いをお願いします。)

申込方法：電話にて受け付け(受付 1月9日～ ※土日祝を除く 9:00～17:00)
埼玉県立所沢高等学校 04-2922-2185

①葉脈標本作り(約20分) 本校化学部の生徒が作り方を説明します。

②卓上電子顕微鏡操作実習(2組4名で約25分)
作成した葉脈標本等の観察を予定しておりますが、

電子顕微鏡でみてみたいものを事前にご連絡いただき、ご持参いただければ観察可能です。

【注意事項】

電子顕微鏡では観察できないものもあるため(例：水分の多いもの等)、観察したいものをご持参いただく際は必ず事前にお問い合わせください。

③顕微鏡写真の印刷と葉脈標本のラミネート(約15分)

各回の開始時間	第1回	10:30～	第5回	13:00～
	第2回	11:00～	第6回	13:30～
	第3回	11:30～	第7回	14:00～
	第4回	12:00～	第8回	14:30～

【注意事項】 30分毎の実施のため、予約時間に遅れますと、電子顕微鏡の操作をしていただけない場合があります。時間に余裕をもっておいでくださいますようお願いいたします